



ご使用前によく読んで正しくお使いください。また必要な時に読めるよう大切に保管してください。

アースノーマット

品名	アースノーマット						アースノーマットワイドリビング用
	30日用	60日用	90日用	120日用	180日用	60日用	
販売名	アースノーマットCS1	アースノーマットCS2	アースノーマットCS3	アースノーマットCS4	アースノーマットK16	アースノーマットCS8	
使用可能時間 (1日12時間使用)	延べ約360時間	延べ約720時間	延べ約1080時間	延べ約1440時間	延べ約2160時間	延べ約720時間	
有効成分:メトフルトリン (ピレスロイド系)	76.5mg/本	148.5mg/本	225mg/本	297mg/本	540mg/本	297mg/本	
その他の成分	1号灯油、流動パラフィン				流動パラフィン	1号灯油、流動パラフィン	
	-	香料	-	香料	-	香料	-
量数	4.5畳～12畳					10畳～24畳	
効能・効果	蚊成虫の駆除、侵入阻止						
内容量	1本あたり45mL						

特長

手間いらず

ボトルを器具にセットしてスイッチONするだけで、独自の技術により安定した効きめが長時間持続します。もちろん**毎日のお取替えは不要**。なので手間のからない便利な蚊とりです。

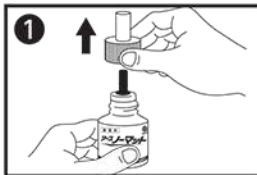
使い方自由自在

スイッチでON/OFFできるので、**使いたいときに必要な時間だけ使用できます**。薬剤を使い過ぎるムダがなく、とても経済的です。

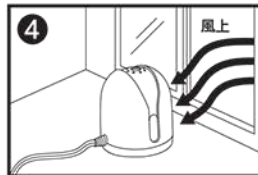
使用方法

⚠️ ご使用の器具の点検を!

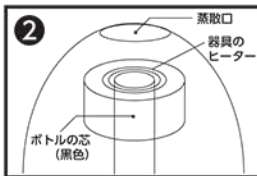
電源コードにキズ、亀裂等があったり、コードを動かすとランプが点滅する器具は、感電や発火の原因となり危険です。直ちにご使用を中止し、新しい器具と交換してください。
 ※蒸散口の上に遮蔽物があったり、横に寝かせて使用するなどして、コードに薬剤が付着するとコードが硬くなり劣化が進むことがあります。
 ※電源コードは交換することができません。コードが破損した場合は、器具を破棄してください。



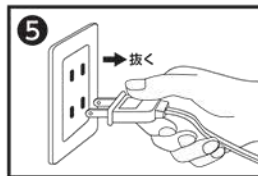
1 ボトルのキャップを回し、キャップが芯に触れないようにゆっくり真上に引き抜いてください。芯は折れることがありますので、ていねいにお取り扱ってください。(キャップは捨てないで保管しておいてください。)



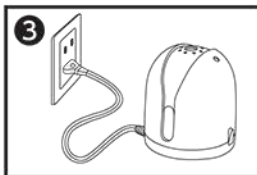
4 窓を開けて使用するときには、器具を風上に置くと効果的です。



2 ボトルを器具下方よりカチッと音がするまで確実に押し込んでセットしてください。その際、器具上部の蒸散口の中を見て、黒色の芯がリングヒーター(銀色)に触れないようにしてください。
 ※コードレスは器具下方よりネジ部にセットし、止まるまで右いっぱいねじってください。



5 使用後は必ずスイッチを切り、器具のプラグ部分を持ってコンセントから抜いてください。



3 横にしたたり倒れたまま使用すると畳や床を汚す原因となります。

3 プラグをコンセント(家庭用100Vの電源)に差し込みスイッチを入れてください。しばらくすると薬剤が部屋中に揮散を始めます。



*60日用以上の場合、残液量が「おとりかえライン」であれば、あと1～2週間使用できます。(1日12時間通電の場合)

*30日用の場合、残液量が「おとりかえライン」であれば、あと1週間使用できます。(1日12時間通電の場合)

ボトルを取替えるとき

- ボトルを**まっすぐ下方に引っば**ってください。
- コードレスタイプの器具については**ボトルを左に回しては**ずしてください。

⚠️ 電源コードに重いものを載せたり、機器にはさまないでください。

使用上の注意

相談すること

- 万一身体に異常が起きた場合や、液を誤って飲み込んだ場合は、直ちに本品がピレスロイド系薬剤を含む商品であることを医師に告げて診療を受けること。

その他の注意

- 定められた使用方法・使用量を必ず守ること。
- ボトルの芯には薬剤がついているので直接手を触れないこと。万一、皮膚に薬剤がついた場合は、石けんを用いてよく洗うこと。
- 閉めきった部屋や狭い部屋で使用する場合は、時々注意して部屋の換気をすること。体質や体調によっては頭痛、のどの痛み、不快感などの原因となります。
- アレルギー体質の人は使用に注意すること。
- 器具に針金やピン等を差し込んだり、ぬれた手で器具に触れたりしないこと。また器具やボトルに水・油等の液体をかけないこと。感電や故障の原因となります。
- 使用中、器具上部や蒸散口は熱くなるので、手で触れたり、中に指を入れたりしないこと。特に子供の指は入りやすいので気をつけること。やけどの原因となる恐れがあります。
- 使用中及び使用後は子供の手に触れさせないこと。
- 器具は正常な状態で使用し、横や逆さにしたり吊るして使用しないこと。また器具を落としたり、衝撃を与えないこと。
- 火気に注意し、直接炎を近づけないこと。
- 器具の上に新聞、ふとん、毛布、衣類などをかけないこと。熱がこもってコゲたり、器具が変形することがあります。
- 毛足の長いじゅうたんの上では使用しないでください。長時間使用すると、液漏れする場合があります。
- 液漏れの原因となることがあるので、直接日光が当たるところや、AV機器の上など高温になるところには置かないこと。
- ボトルの芯は固定されているので、無理に引っばったり、動かしたりしないこと。芯が折れて使用できなくなります。
- まれに液の色が濃い場合がありますが、効力に差はありません。
- 蒸散成分がまれにうすい白煙として見えることがあります。風などの使用環境により、十分な効果が得られないことがあります。
- 通電中は薬剤が連続して揮散するので、使用しないときは必ずスイッチを切ること。
- 使用済みの空容器は適切に処分すること。

保管及び取扱上の注意

- 直射日光を避け、子供の手の届かない涼しいところに保管すること。
- 3～4ヵ月以上の長期にわたって使用しないときは、ボトルを器具からはずし、キャップを締めて保管すること。残った液は翌年も引き続き使用できます。



ご使用の器具の点検を!

器具を長年(7～8年)使用すると経年劣化を起こす可能性が高くなります。長年お使いくださった器具は、新しい器具に交換してください。

レギュラータイプ



天面スイッチタイプ



スリムタイプ



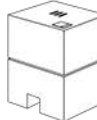
ほんのり光るタイプ



コードレスタイプ



角形タイプ



蚊とリブタイプ



USB電源式



30日用/60日用
90日用/120日用/180日用

10畳以上のお部屋に
ワイド60日用

アースノーマットは、アース製薬が独自に開発した駆除システムです。

- 液体蚊取は、有効成分と芯とリングヒーター温度の組み合わせが各メーカーによって異なります。アースノーマットボトル以外のボトルを使用した場合の有効性、安全性は確認しておらず、また、発火等火災の危険を生じるおそれがありますので、アースノーマットボトル以外は使用しないでください。万一誤った使用方法によって生じたトラブルには、弊社では責任を負いかねますのであらかじめご容赦ください。

アース製薬株式会社 ERW

〒101-0048 東京都千代田区神田司町2-12-1

お客様窓口 **0120-81-6456**

受付時間9:00～17:00(土、日、祝日を除く)

<https://www.earth.jp>