



ご使用前によく読んで正しくお使いください。  
必要に応じて読めるよう、この使用説明書を保管しておくようにしてください。

# MAMOROOM マモルーム

Feat. **アレルブロック** ハウスダスト・花粉用

## 特長

### ハウスダスト・花粉 無力化\*のしくみ

●ハウスダスト・花粉 ●浮遊・舞い散り防止成分

\*落下促進、舞い散り防止による効果

イメージ図



無人の閉鎖空間で、模擬ハウスダスト・花粉を用いた評価により効果を確認(自社試験)

※1 ハウスダスト(PM2.5、カビ)、花粉 ※2 ハウスダスト(ダニのフン、PM2.5)、花粉

使用期間	約2ヵ月(1日24時間使用) 時間換算の場合:約1440時間 ※45~90日、季節や使用環境により異なります。
成分	溶剤・香料
香り	スーッと鼻を突き抜けるユーカリの香り
量数	4.5~12量
内容量	1本あたり45mL

●本品は医薬品ではありません。  
●ハウスダスト(ダニのフン、PM2.5、カビ)花粉の付着を完全に防ぐものではありません。

## ⚠️ ご使用の器具の点検を!

電源コードにキズ、亀裂等があったり、コードを動かすとランプが点滅する器具は、感電や発火の原因となり危険です。直ちにご使用を中止し、新しい器具と交換してください。  
※蒸散口の上に遮蔽物があったり、横に寝かせて使用するなどで、コードに薬液が付着するとコードが硬くなり劣化が進むことがあります。  
※電源コードは交換することができません。コードが破損した場合は、器具を廃棄してください。  
器具を長年(7~8年)使用すると経年劣化を起こす可能性が高くなります。  
長年お使いいただいた器具は、新しい器具に交換してください。

## 使用方法

- ボトルのキャップを回し、キャップが芯に触れないようにゆっくり真上に引き抜いてください。芯は折れることがありますので、ていねいにお取りください。  
※キャップは捨てずに保管しておいてください。ボトルを保管する際に必要です。
  - 器具(下)の▲をLOCKからOPENにスライドさせ、器具(上)をまっすぐ持ち上げてください。
  - 器具のリングヒーター(銀色)蒸散口  
ボトルの芯(黒色)

ボトルを器具(上)の下方よりカチッと音がするまで確実に差し込んでセットしてください。その際、器具上部の蒸散口の中を見て、黒色の芯がリングヒーター(銀色)に触れないようにしてください。
  - 器具(下)を下方より確実に押し込んでください。
  - 器具(下)の▲をOPENからLOCKにスライドさせてください。
  - プラグをコンセント(家庭用100Vの電源)に差し込みスイッチを入れてください。しばらくすると成分が部屋中に揮散し始めます。  
⚠️ 電源コードに重いものを載せたり、機器にはさまないでください。
  - 蒸散口

⚠️ 蒸散口のある方が器具(上)です。上下逆に使用すると液漏れ等の可能性がありますのでご注意ください。
- 取替え方法**

ボトルを必ず下にしてまっすぐ下方に引っばってください。はずすときは、スイッチを入れて30分ほど器具を温めてからはずしてください。おどりがスライ

残液量がおどりがスライン\*まで減ったら取替えボトルの準備をしてください。

## 使用上の注意

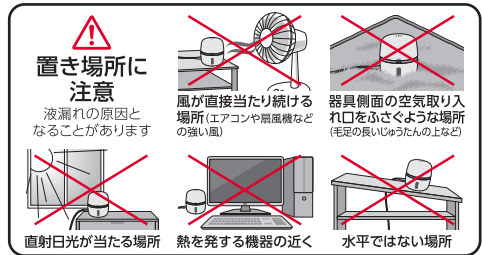
### 相談すること

- 万一身体に異常が起きた場合や、液を誤って飲んだ場合は、本品を持参し、直ちに医師の診療を受ける。

### その他の注意

- 定められた使用方法・使用量を必ず守る。
- ボトルの芯には薬液がついているので直接手を触れない。万一、皮膚に薬液がついた場合は、石けんを用いてよく洗う。
- 閉め切った部屋や狭い部屋で使用する場合は、時々注意して部屋の換気をする。体質や体調によっては頭痛、のどの痛み、不快感などの原因となる。
- アレルギー体質の人は使用に注意する。
- 器具に針金やピン等を差し込んだり、ぬれた手で器具に触れたりしない。また器具やボトルに水・油等の液体をかけない。感電や故障の原因となる。
- 使用中、器具上部や蒸散口は熱くなるので、手で触れたり、中に指を入れたりしない。やけどの原因となるおそれがある。
- 使用中及び使用後は子供の手に触れさせない。
- 器具は正常な状態で使用し、横や逆さにしたり、吊るして使用しない。また器具を落としたり、衝撃を与えない。
- 火気に注意し、直接炎を近づけない。
- ボトルの芯は固定されているので、無理に引っぱったり、動かしたりしない。芯が折れて使用できなくなる。
- まれに液の色が黄色い場合があるが、効力に差はない。
- 蒸散成分がまれにうすい白煙として見えることがあるが、異常ではない。
- 風が蒸散口に当たるなどの使用環境により、蒸散不良となり液漏れしたり、十分な効果が得られないことがある。

- 通電中は薬液が連続して揮散するので、使用しないときは必ずスイッチを切る。
- 各自治体の定める方法に従って廃棄する。
- 器具の上に新聞、ふとん、毛布、衣類などをかけない。熱がこもってコゲたり、器具が変形することがある。
- 毛足の長いじゅうたんの上では使用しない。長時間使用すると、液漏れする可能性がある。
- 液漏れの原因となることがあるので、直射日光が当たる所や、AV機器の上など高温になる所には置かない。
- 薬液をこぼした場合は、シミや変色のおそれがあるのですぐに拭き取る。薬液が付着すると、塗装面やプラスチックなどを傷めたり、床や畳を汚す場合がある。



## 保管及び取扱上の注意

- 子供や第三者の監督が必要な方の手の届く所に置かない。
  - 直射日光を避け、涼しい所に保管する。
  - 3～4ヵ月以上の長期にわたって使用しないときは、ボトルを器具からはずし、キャップを締めて保管する。残った液は翌年も引き続き使用できる。
  - マモルームのボトル以外のボトルを使用した場合の有効性、安全性は確認しておらず、また、発火等火災の危険を生じるおそれがあるので、マモルームのボトル以外は使用しない。
- 万一誤った使用方法によって生じたトラブルには、弊社では責任を負いかねますのであらかじめご容赦ください。

マモルーム器具は  
全てのマモルーム  
取替えボトルが  
使えます。



マモルーム  
器具

マモルーム  
取替えボトル

アース製薬株式会社 BRT

〒101-0048 東京都千代田区神田司町2-12-1

お客様からお気づきを頂く窓口

0120-81-6456