



ご使用前によく読んで正しくお使いください。また必要な時に読めるよう大切に保管してください。

アスノーマット

品名	アスノーマット						アスノーマット 広いお部屋用		
	30日用		60日用		90日用		120日用	180日用	60日用
	無香料	微香性	無香料	微香性	無香料	微香性	無香料	無香料	無香料
販売名	アスノーマットCS1		アスノーマットCS2		アスノーマットCS3		アスノーマットCS4	アスノーマットCS6	アスノーマットCS8
使用可能時間 (1日12時間使用)	延べ約360時間		延べ約720時間		延べ約1080時間		延べ約1440時間	延べ約2160時間	延べ約720時間
有効成分:メトフルトリン	76.5mg/本		148.5mg/本		225mg/本		297mg/本	445.5mg/本	297mg/本
その他の成分	1号灯油、流動パラフィン						流動パラフィン	1号灯油、流動パラフィン	
	-	香料	-	香料	-	香料	-	-	
量数	4.5畳~12畳								10畳~24畳
効能・効果	蚊成虫の駆除、侵入阻止								
内容量	1本あたり45mL								

特長

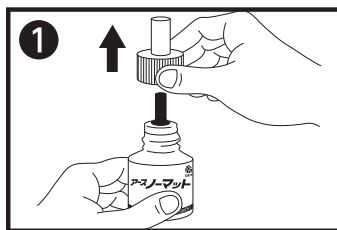
手間いらず

ボトルを器具にセットして**スイッチONするだけ**で、独自の技術により安定した効きめが長時間持続します。もちろん毎日のお取替えは不要。なので手間のかからない便利な蚊とりです。

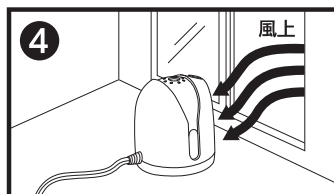
使い方自由自在

スイッチでON/OFFできるので、**使いたいときに必要な時間だけ使用できます**。薬剤を使い過ぎるムダがなく、とても経済的です。

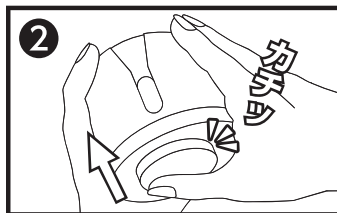
使用方法



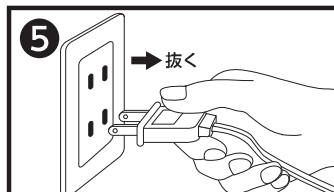
1 ボトルのキャップを回し、キャップが芯に触れないようにゆっくり真上に引き抜いてください。芯は折れることがありますので、ていねいにお取り扱いください。
(3~4カ月以上長期にわたって使用しない時にキャップをご使用いただくため、キャップを捨てないでください。)



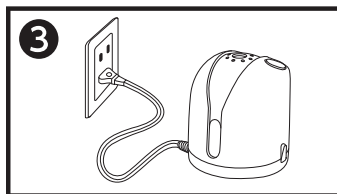
4 窓を開けて使用するときは、器具を風上に置くと効果的です。



2 ボトルを器具下方より**まっすぐにカチッと音がするまで**確実に押し込んでセットしてください。
※コードレスは器具下方よりネジ部にセットし、止まるまで右いっぱいに回してください。



5 使用後は必ずスイッチを切り、器具のプラグ部分をコンセントから抜いてください。



3 プラグをコンセント(家庭用100Vの電源)に差し込み、スイッチを入れてください。しばらくすると薬剤が部屋中に揮散を始めます。

※横にしたり倒れたまま使用すると畳や床を汚す原因となります。

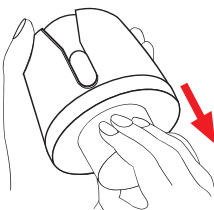
電源コードに重いものを載せたり、機器にはさまないでください。



蒸散口 **蒸散口のある方が器具(上)です。**

上下逆や横置きで使用すると液漏れ等の可能性がありますのでご注意ください。

取替え方法



ボトルを取替えるときは、図のようにボトルを**必ず下**にしてください。

※外しにくい時は、スイッチを入れて30分ほど器具を温めてから外してください。

※コードレスタイプの器具についてはボトルを左に回しては**ず**してください。



残液量が「おとりかえライン」であれば、1日12時間通電の場合：
残り約1週間使用可能

おとりかえライン

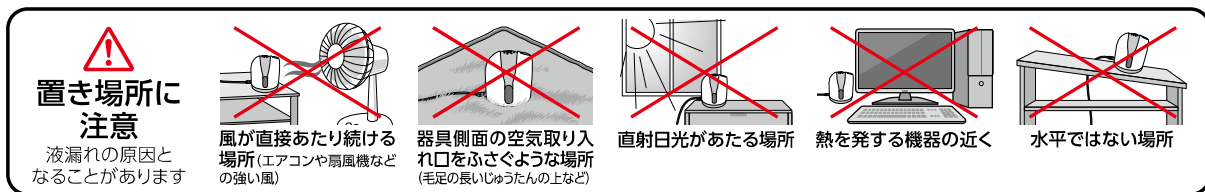
使用上の注意

相談すること

- 万一身体に異常が起きた場合や、液を誤って飲み込んだ場合は、直ちに本品がピレスロイド系薬剤を含む商品であることを医師に告げて診療を受けてください。

その他の注意

- 定められた使用方法・使用量を必ず守ってください。
- ボトルの芯には薬剤がついているので直接手を触れないでください。万一、皮膚に薬剤がついた場合は、石けんを用いてよく洗ってください。
- 閉め切った部屋や狭い部屋で使用する場合は、注意して時々部屋の換気をしてください。体質や体調によっては頭痛、のどの痛み、不快感などの原因となります。
- アレルギー体質の方は使用に注意してください。
- 器具に針金やピン等を差し込んだり、ぬれた手で器具に触れたりしないでください。また器具やボトルに水・油等の液体をかけないでください。感電や故障の原因となります。
- 使用中、器具上部や蒸散口は熱くなるので、手で触れたり、中に指を入れたりしないでください。特に子供の指は入りやすいので気をつけてください。やけどの原因となるおそれがあります。
- 使用中及び使用後は子供や第三者の監督が必要な方の手に触れさせないでください。
- 器具は正常な状態で使用し、横や逆さにしたり、吊るして使用しないでください。また器具を落としたり、衝撃を与えないでください。
- 火気に注意し、直接炎を近づけないでください。
- ボトルの芯は固定されているので、無理に引っぱったり、動かしたりしないでください。芯が折れて使用できなくなります。
- まれに液の色が濃い場合がありますが、効力に差はありません。
- 蒸散成分がまれにうすい白煙として見えることがありますが、異常ではありません。
- 風が蒸散口にあたるなどの使用環境により、蒸散不良となり液漏れしたり、十分な効果が得られないことがあります。
- 通電中は薬剤が連続して揮散するので、使用しないときは必ずスイッチを切ってください。
- 使用済みの空容器は各自自治体の定める方法に従って廃棄してください。
- 器具の上に新聞、ふとん、毛布、衣類などをかけないでください。熱がこもってコゲたり、器具が変形することがあります。
- 毛足の長いじゅうたんの上では使用しないでください。長時間使用すると、液漏れする場合があります。
- 液漏れの原因となることがあるので、直接日光があたる所や、AV機器の上など高温になる所には置かないでください。

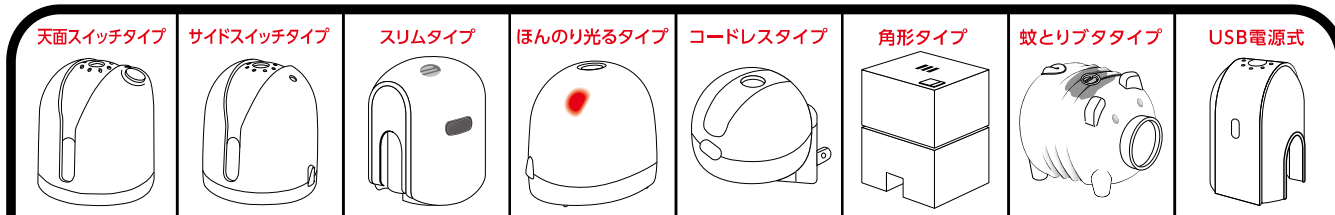


保管及び取扱上の注意

- 子供や第三者の監督が必要な方の手の届く所に置かないでください。●直射日光を避け、涼しい所に保管してください。3~4ヵ月以上の長期にわたって使用しないときは、ボトルを器具からはずし、キャップを締めて保管してください。残った液は翌年も引き続き使用できます。

ご使用の器具の点検を!

- 電源コードにキズ、亀裂等があったり、コードを動かすとランプが点滅する器具は、感電や発火の原因となり危険です。直ちにご使用を中止し、新しい器具と交換してください。
- ※蒸散口の上に遮蔽物があったり、横に寝かせて使用するなどして、コードに薬液が付着するとコードが硬くなり劣化が進むことがあります。
- ※電源コードは交換することができません。コードが破損した場合は、器具を破棄してください。
- 器具を長年(7~8年)使用すると経年劣化を起こす可能性が高くなります。長年お使いくださった器具は、新しい器具に交換してください。

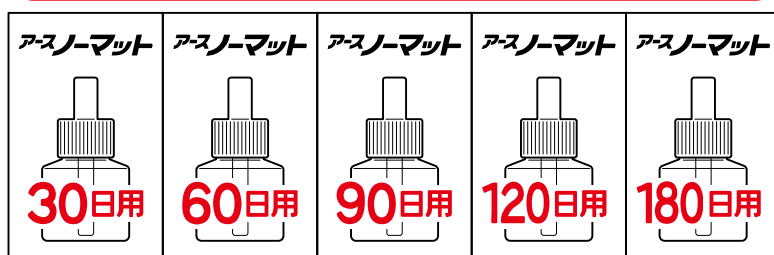


選び方自由自在

アースノーマット器具(プラグ式)であれば、**★無香料・微香性**
下記のどのボトルでもお好みに応じて使えます。 **どちらも使えます。**

スタンダードタイプ(4.5~12畳)

ワイドタイプ(10~24畳)



- 液体蚊とりは、有効成分と芯とリングヒーター温度の組み合わせが各メーカーによって異なります。アースノーマット専用の取替えボトル以外のボトルを使用した場合の有効性、安全性は確認しておらず、また、発火等火災の危険を生じるおそれがありますので、アースノーマット専用の取替えボトル以外は使用しないでください。万一誤った使用方法によって生じたトラブルには、弊社では責任を負いかねますのであらかじめご容赦ください。

アース製薬株式会社GTT お客様からお気づきを頂く窓口

〒101-0048 東京都千代田区神田司町2-12-1 0120-81-6456